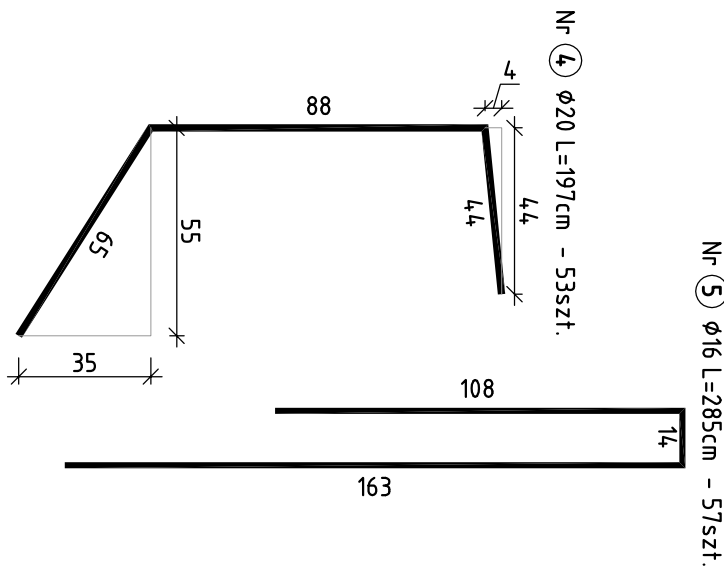
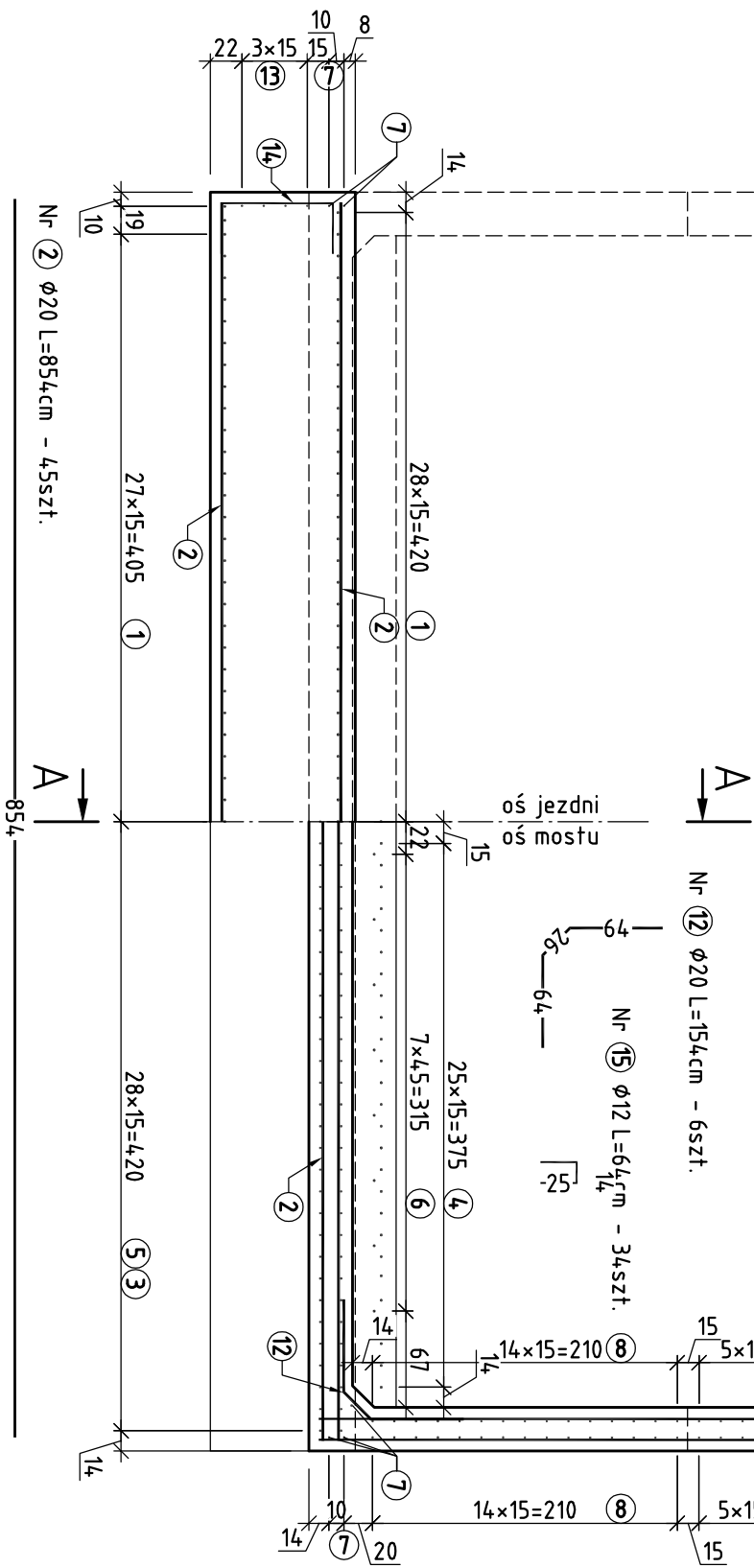


RYSUNEK KONSTRUKCYJNY PRZYCZÓŁKA

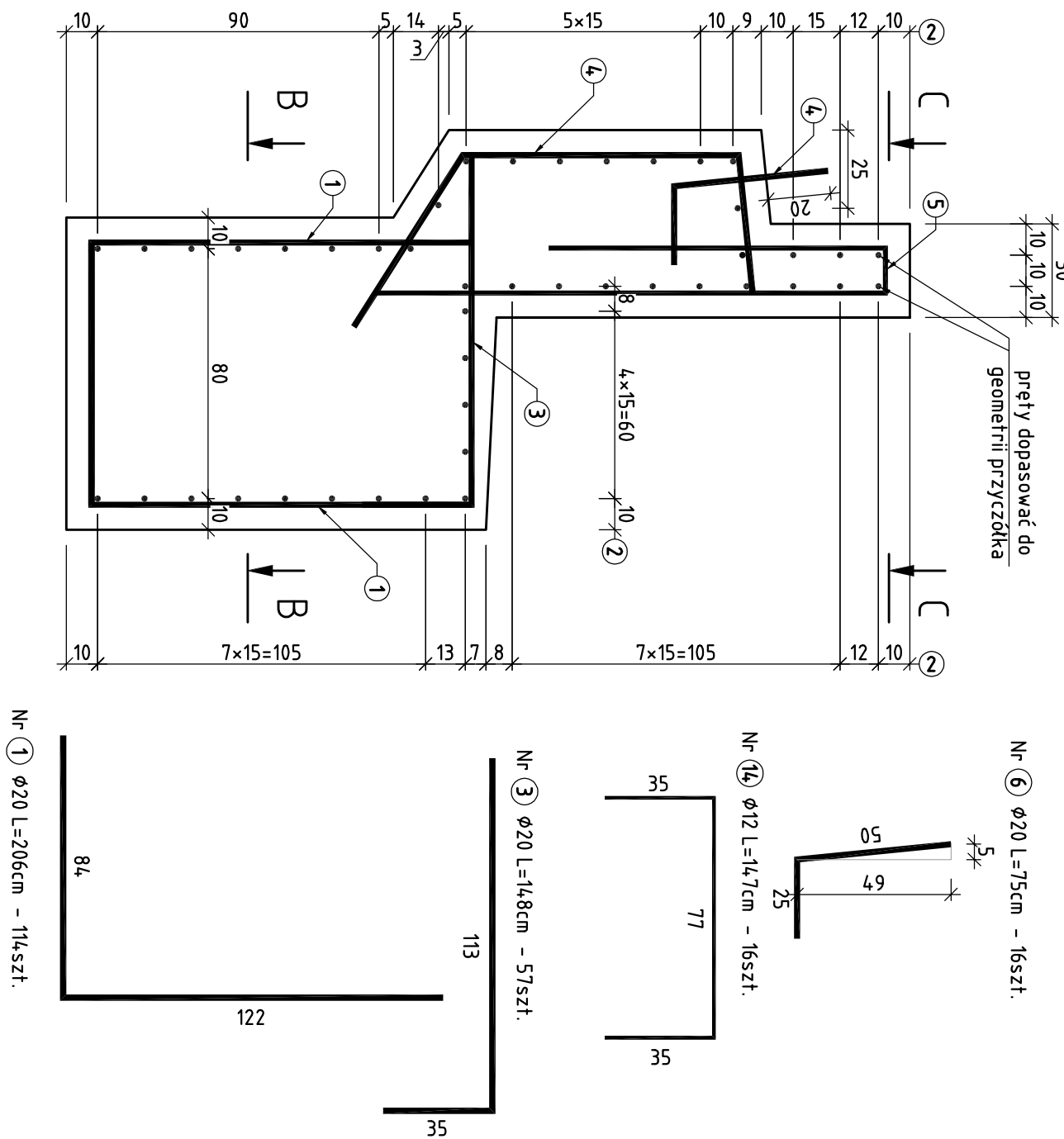
PRZĘKROJ A-A

PRZEKROJ B-B

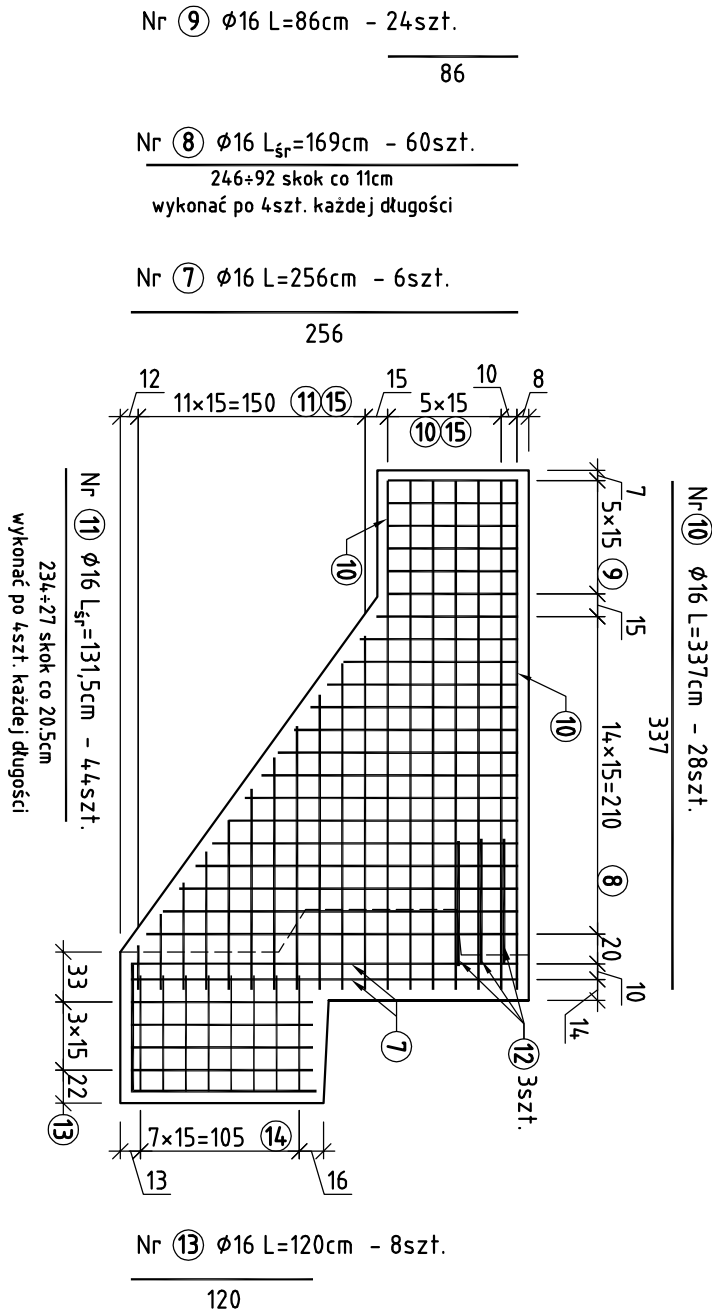
SKALA 1:50



PRZĘKROJ A-A, SKALA 1:20



WIDOK NA SKRZYDŁO, SKALA 1:50



ZESTAWIENIE STALI ZBROJENIOWEJ						
Numer pręta	Średnica [mm]	Długość [cm]	Ilość [sztuk]	Łączna długość [m]		
				ø12	ø16	ø20
1	ø20	206	114	--	--	234,84
2	ø20	845	45	--	--	380,25
3	ø20	148	57	--	--	84,36
4	ø20	197	53	--	--	104,41
5	ø16	285	57	--	162,45	--
6	ø20	75	16	--	--	12,00
7	ø16	256	6	--	15,36	--
8	ø16	169	60	--	101,40	--
9	ø16	86	24	--	20,64	--
10	ø16	337	28	--	94,36	--
11	ø16	134	44	--	58,96	--
12	ø20	154	6	--	--	9,24
13	ø16	147	16	--	23,52	--
14	ø12	120	8	9,60	--	--
15	ø12	64	34	21,76	--	--
głosc, Objetość całkowita [m],[m³+00B3] :				31,36	476,69	825,10
Ciężar jednostkowy [kg/m],[kg/m³+00B3] :				0,888	1,580	2,470
Ciężar całkowity [kg] :				28	768	2079
Ciężar łączny [kg] :				2875,40		
Ciężar łączny [t] :				2,875		

UWAGI:

1. Minimalna otulina zbrojenia – 7cm.
2. Pręty należy dzielić, łączyć i odginać wg. PN-91/S1004.2.
3. W zestawieniu zbrojenia nie uwzględniono nadatku na zakład i spoiny oraz pręty montażowe.
4. Pręty kolidujące ze zbrojeniem pali należy dopasować na budowie zachowując minimalną otulinę.
5. Szczegóły zestawienie stali podano dla jednego przyczółka. Dla obiektu wykonać 2szt.

ZESTAWIENIE MATERIAŁÓW przyczótek 1szt.		
BETON C30/37 (B35):	19	m ³
STAL A-IIIIN:	2,875	t

ZESTAWIENIE MATERIAŁÓW		
przyczółek 2szł.		
BETON C30/37 (B35):	37	m ³
STAL A-IIIIN:	5,751	t

Inwestor:		Jednostka projektowa		Pieczęć i podpis projektanta	
PWT Kroszeński ul. Białaczka 1 38-400 Krosno		MK - Moszy Krzysztof Mac ul. Długosza 6/21 35- 056 Rzeszów			
Przebiegięćka budowlana:					
PRZEBUDOWA DROGI POWIATOWEJ Nr 2006H Haczów-Białka-Besko od km 0+000 do km 3+908,76					
Branża		Mostowa			
Funkcja	Tytuł, imię, nazwisko	Nr upraw. specjalność	Data		
Projektant	mgr inż. Krzysztof Mac	nr. ewid 207/87	28-03-2014		
Skala	Tytuł rysunku		Nr rysunku		
1:50/1:20	RYSUNEK KONSTRUKCYJNY PRZYCZÓŁKA		Rys 5		